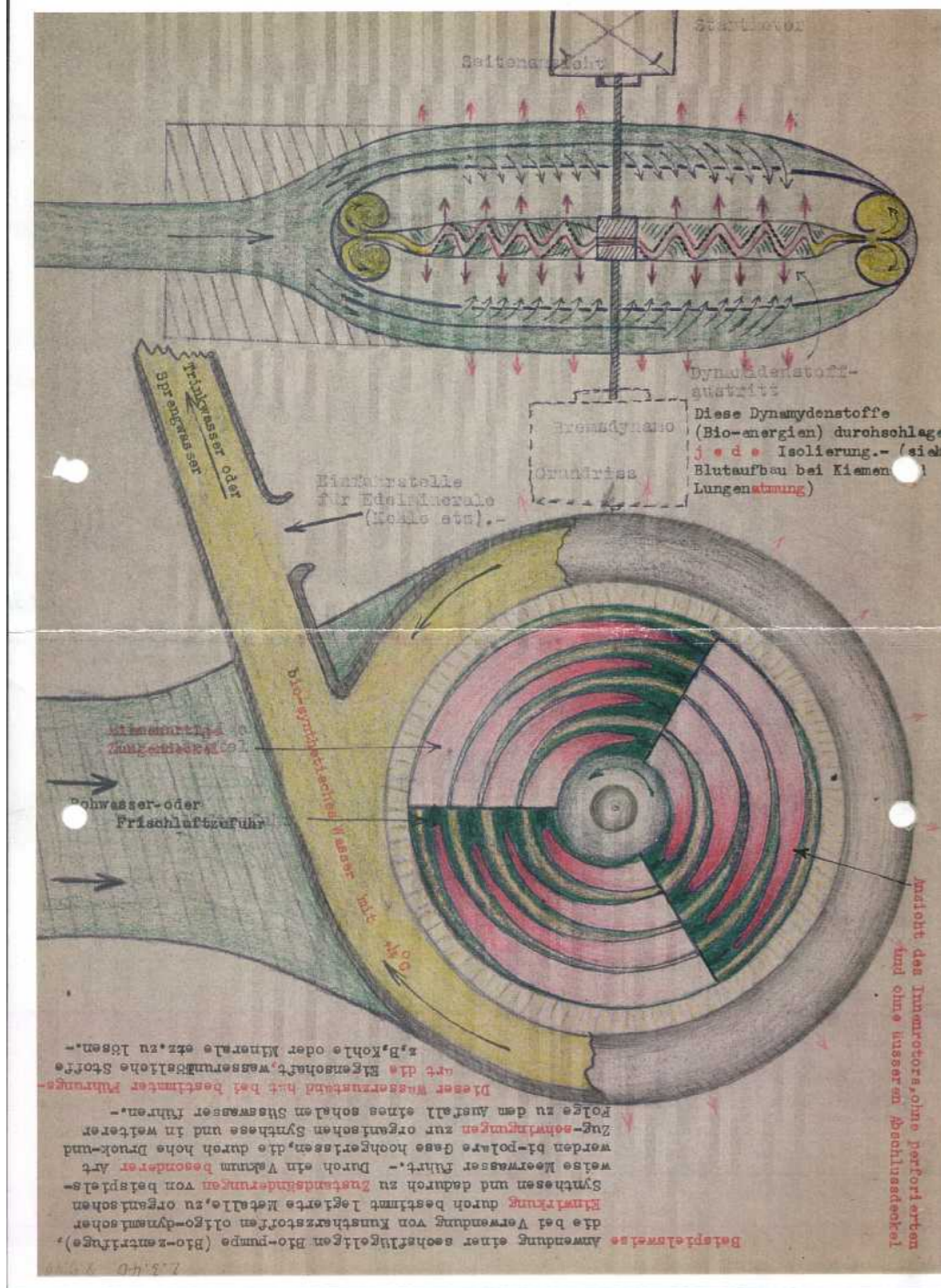
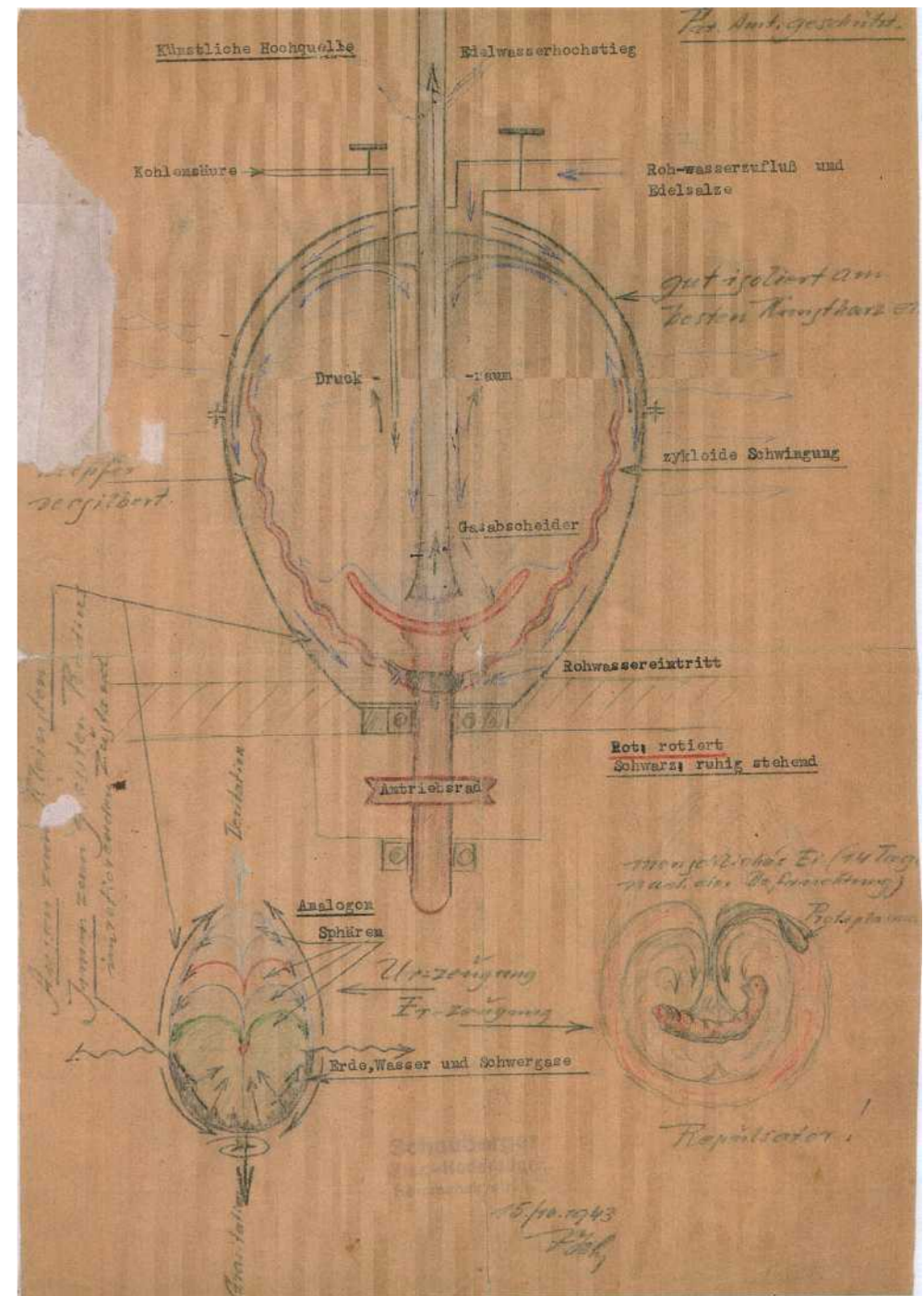


# Wasserveredelung



Biopumpe

„In der schwingenden Wellenform aus Kunstharz kommt es bei katalytischer Einwirkung bestimmter Metalle und Minerale zu einer atomaren Umwandlung der wäßrigen Substanz. Die Doppelmembran atmet bestimmte Grundstoffe ein, bringt sie in eine raumspiralförmige Bewegung und erzwingt damit eine Zustandsänderung von z.B. Meerwasser in Süßwasser.“



Künstliche Hochquelle

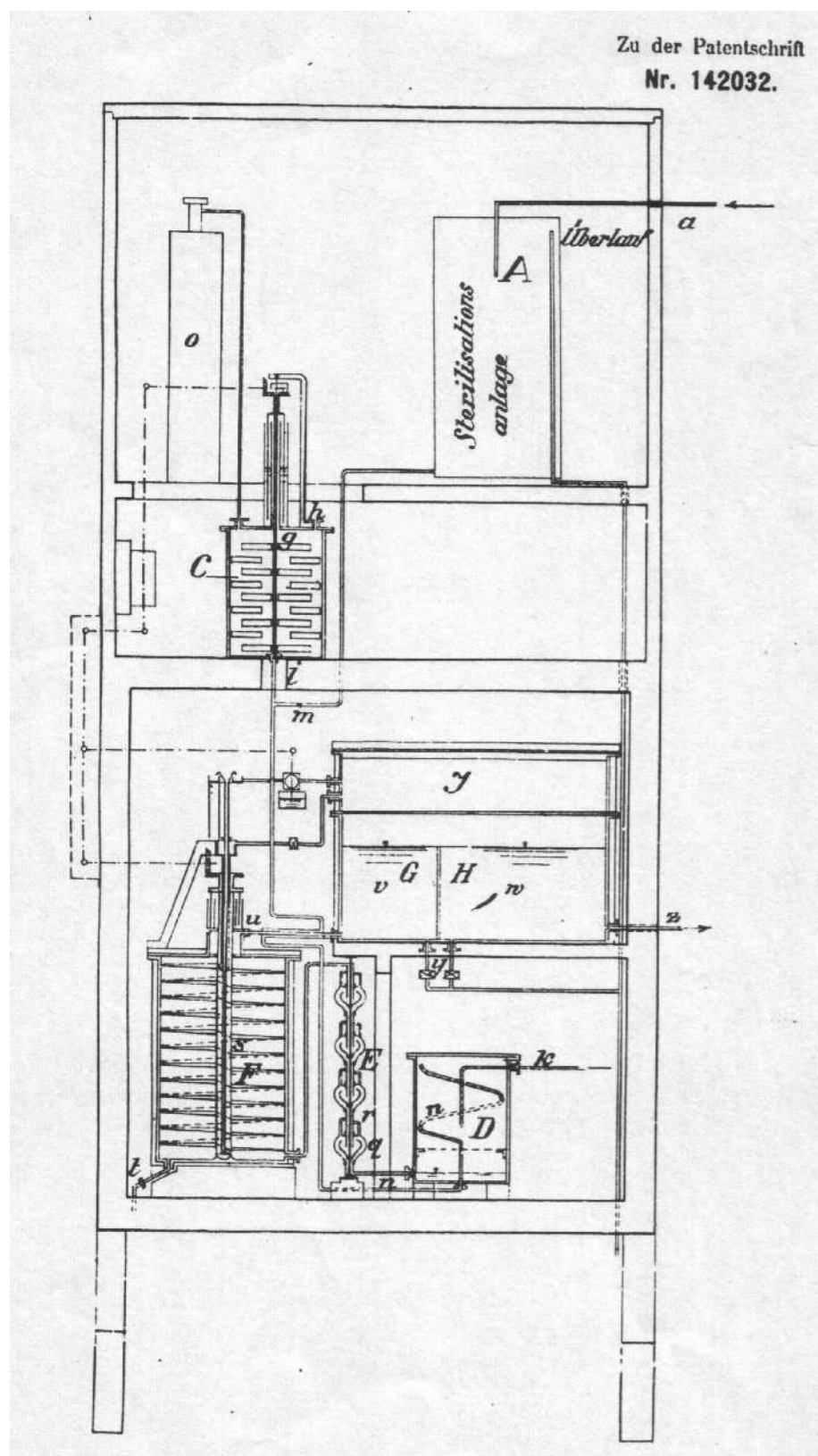
## Aufbau und Wirkungsweise eines Edelwassergerätes:

Paraffinisolierte Eiform mit eingebauter Sogwendel und Doppelmembran aus diamagnetischem Material wie Holz, Kupfer, Messing oder Bronze; Katalysatoren: Silber und Gold.

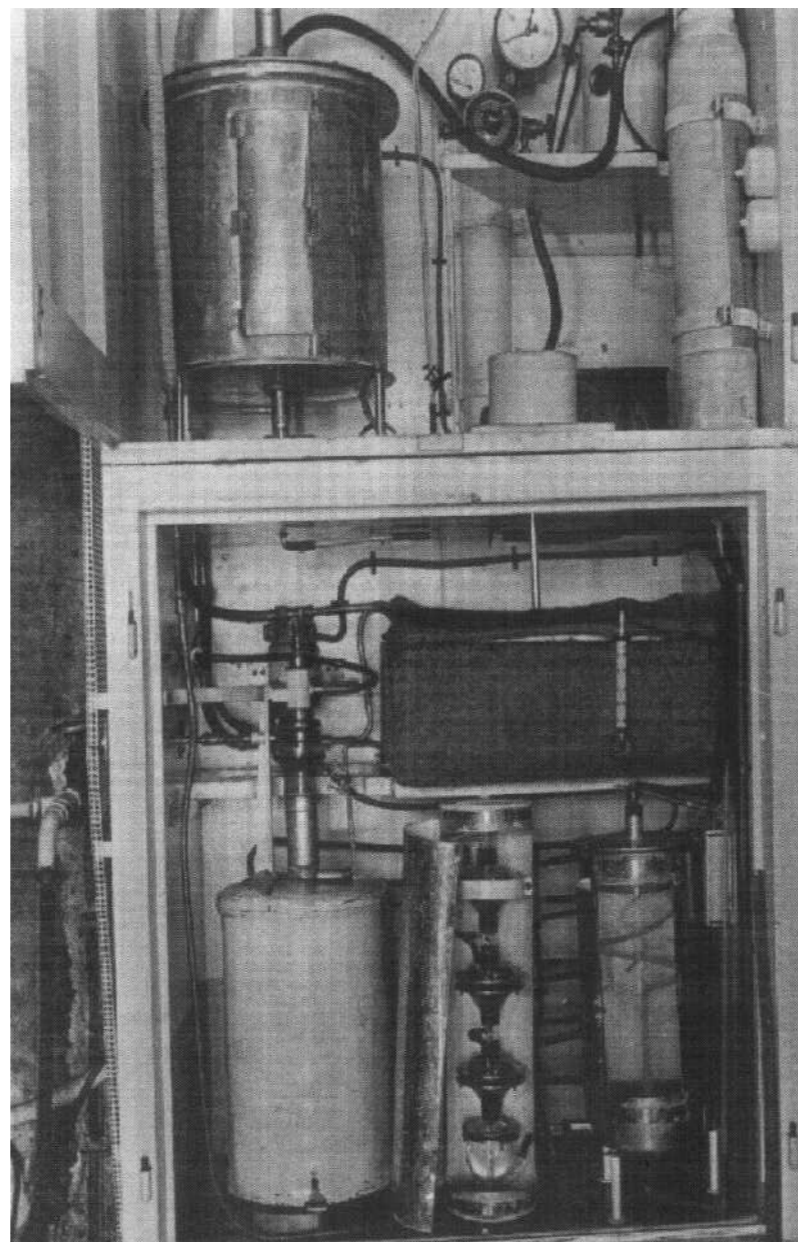
Die gelösten Edelsalze werden zusammen mit der Kohlensäure bei rotierender Membran unter Wärmeabschluß bei fallender Temperatur in das Wasser eingebaut.



Edelwassergerät



Patentschrift zur Herstellung von Edelwasser



„Das Wesentliche ist die dreidimensionale Bewegung des in zyklischen Spiralraumkurven sich in der Doppelschraubenbewegung um die eigene Achse sich drehenden abkühlenden Wassers, dass sich nach unten zu aufspült, seine Amplitude erweitert und aufsteigend die Amplitude verkleinert.“

(Viktor Schaubberger, 1948)